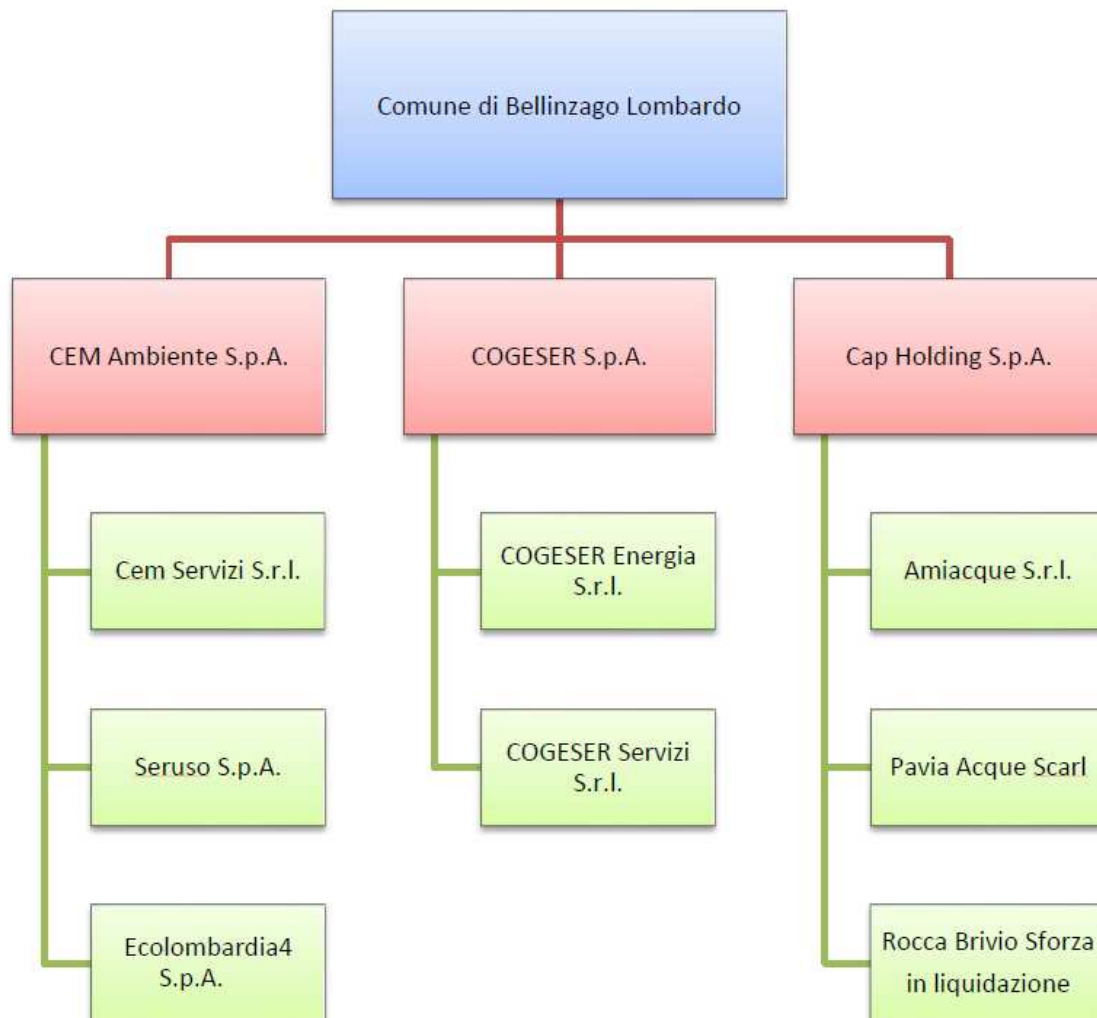


COMUNE DI BELLINZAGO LOMBARDO - Rappresentazione grafica della struttura delle società partecipate direttamente e indirettamente



Durata degli impegni:

- CEM 31.12.2050
- CAP HOLDING SPA 31.12.2052
- COGESER 31.12.2099

Nelle tabelle sottostanti vengono riportati i dati riepilogativi di tutte le partecipazioni detenute al 31/12/2020 direttamente e indirettamente dal Comune di Bellinzago Lombardo. Per le partecipazioni indirette, si indicano in tabella gli estremi delle Società tramite, attraverso cui viene esercitata la partecipazione.

Partecipazioni dirette

NOME PARTECIPATA	CODICE FISCALE PARTECIPATA	QUOTA DI PARTECIPAZIONE	ESITO DELLA RILEVAZIONE	NOTE
Cem Ambiente Spa	03965170156	0,922	mantenimento	
Cap Holding S.p.A.	13187590156	0,064	mantenimento	
Cogeser S.p.A.	08317570151	5,42	mantenimento	

Partecipazioni indirette detenute attraverso Società tramite:

NOME PARTECIPATA	CODICE FISCALE PARTECIPATA	QUOTA DI PARTECIPAZIONE DETENUTA DALLA TRAMITE	ESITO DELLA RILEVAZIONE	NOTE
CEM Servizi S.r.l.	03584060960	quota detenuta da CEM AMBIENTE SPA - 100%	mantenimento	
Seruso S.p.A.	02329240135	quota detenuta da CEM AMBIENTE S.p.A. - 24,23 %	mantenimento	
Ecolombardia 4 S.p.A.	00819750167	Quota detenuta da CEM Ambiente S.p.A. 0,40 %	mantenimento	
Amiacque S.r.l.	03988160960	quota detenuta da Cap Holding S.p.A. - 100%	mantenimento	
Pavia Acque S.c.a.r.l.	02234900187	quota detenuta da Cap Holding S.p.A. -	mantenimento	

		10,10%		
Rocca Brivio Sforza S.r.l. in liquidazione	07007600153	quota detenuta da Cap Holding S.p.A. - 51,04%	razionalizzazione	La cessazione della partecipazione è vincolata alle procedure di liquidazione in corso e alla destinazione del complesso monumentale
COGESER Energia S.r.l.	05941460965	quota detenuta da Cogeser S.p.A. - 100%	mantenimento	
COGESER Servizi S.r.l.	05941330960	Quota detenuta da Cogeser S.p.A. - 100%	mantenimento	