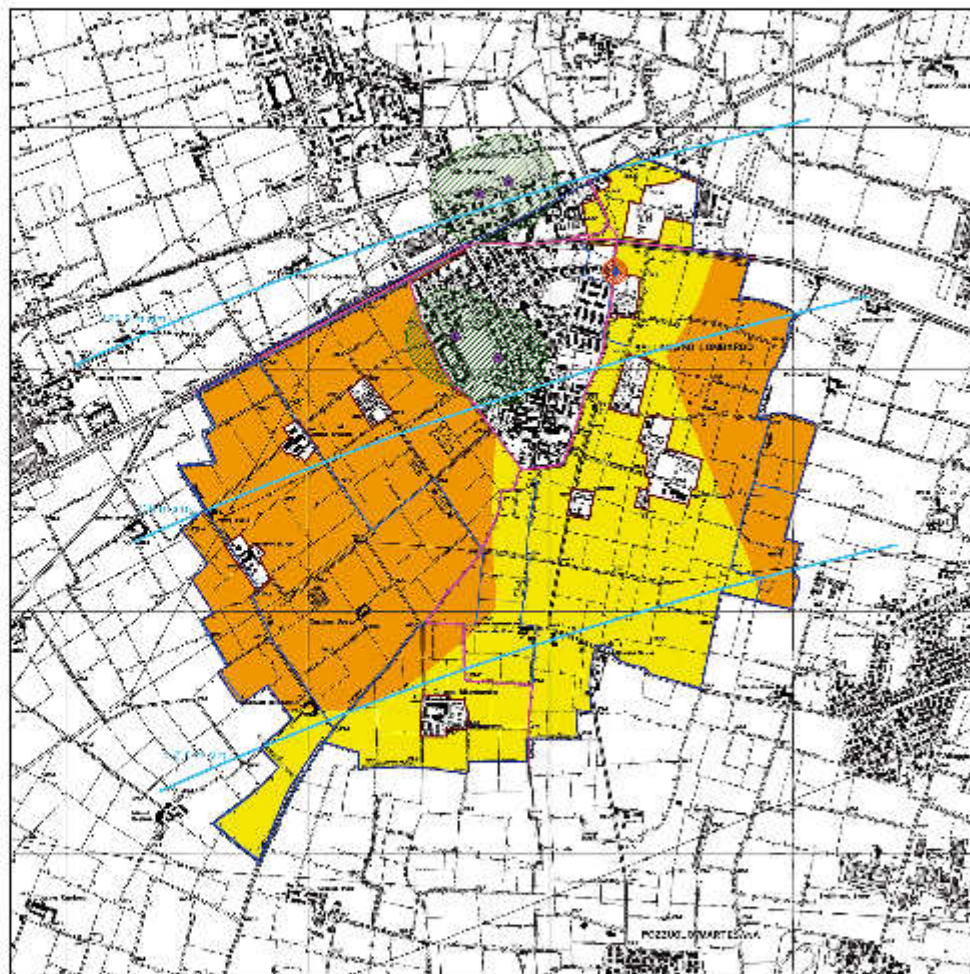


# CARTA IDROGEOLOGICA



chilometri 0 1 2

## LEGENDA

-  Confluenti e acque principali
-  Confluenti e acque secondarie
-  acquedotti
-  Fontane (pubbliche)
-  Pozzani a rispetto di 2000 di 1000 metri per ogni metro cubo
-  Pozzani pubblici, non a rispetto di 2000 metri cubi per ogni metro cubo
-  Pozzani pubblici a rispetto di 2000 metri cubi per ogni metro cubo
-  Località
- PERMEABILITÀ DEL SUOLO**
-  Permeabilità media
-  Permeabilità media alta
- LIMITI AMMINISTRATIVI**
-  Confini comunali

## COMUNE DI BELLINZAGO LOMBARDO

Provincia di Milano

Studio Geologico del Territorio comunale

L.R. 11.03.05, N. 12 ART. 07, D.S.R. 22.12.05 N. 91065;  
D.S.M. 28.05.06 N. 97374  
CRITERI ATTUATIVI, COMPONENTE GEOLOGICA

## CARTA IDROGEOLOGICA DEL P.G.T. COMUNALE

SCALA 1:10.000

IL GEOLOGO  
dot. MATTIA LUCCHI  
settembre 2012